



Associazione per la Ricerca,  
la Divulgazione e  
l'Educazione Ambientale

## VIA LIBERA: cosa puoi fare tu?



Tra le principali cause antropiche di morte della fauna selvatica, gli impatti stradali sono tra le più evidenti. Altre cause, quale la perdita di habitat, sono solitamente di origine diffusa ed agiscono indirettamente sulla fauna. Gli investimenti, invece, agiscono in maniera diretta e localizzata. A tale fenomeno possono conseguire notevoli effetti negativi sulle popolazioni di animali selvatici, in un dato luogo, quale ad esempio una foresta attraversata da una strada ad alta velocità. Inoltre, un ulteriore pericolo per la sicurezza stradale, questa volta dell'uomo, deriva dagli attraversamenti di fauna di grosse dimensioni (cinghiale, cervo, orso, tasso) che possono dare luogo a pericolosissimi impatti, ma anche il tentativo di schivare animali di medie e piccole dimensioni (volpi, faine e ricci) può dare luogo a manovre molto pericolose.

ARDEA propone il progetto "VIA LIBERA", con lo scopo di raccogliere dati sugli investimenti stradali di fauna selvatica, al fine di ottenere una sintesi su questo fenomeno, utile alla sicurezza delle strade, sia da parte dell'uomo che da parte degli animali. Contribuire è facile e può farlo chiunque. Di seguito elencheremo ciò che serve per dare una mano.

Durante i tuoi viaggi in auto potrà capitarti di imbatterti in un animale selvatico investito. Se così dovesse sfortunatamente capitarti, scegli di donare 1 minuto del



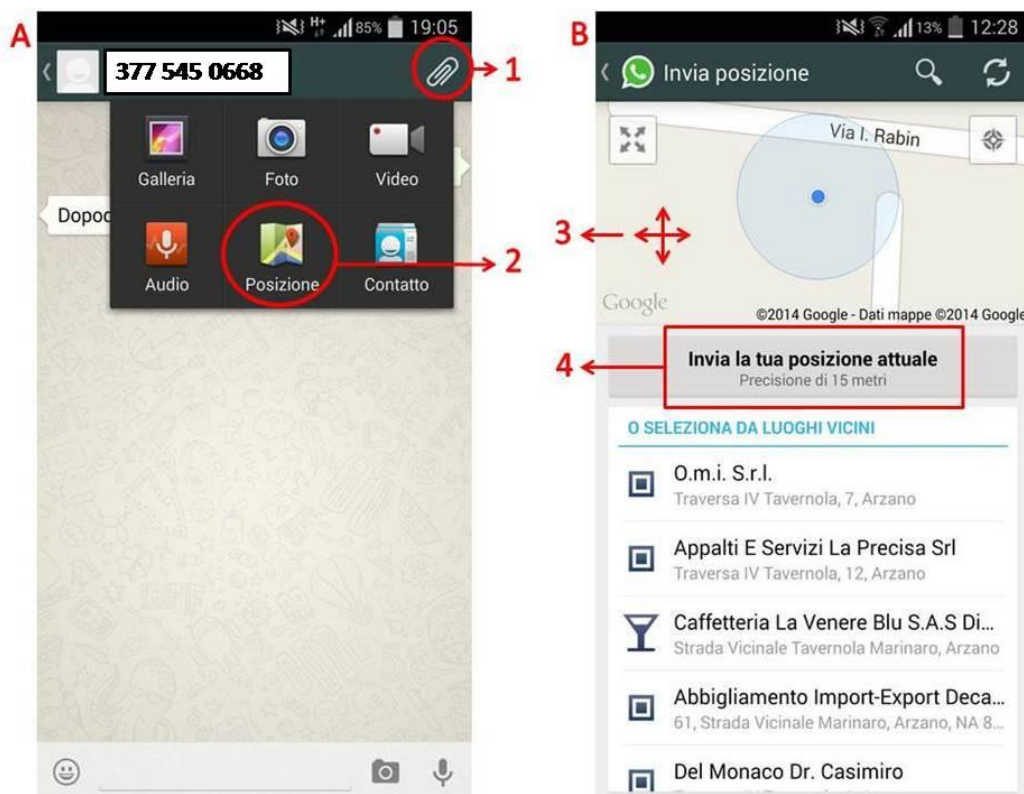
Associazione per la Ricerca,  
la Divulgazione e  
l'Educazione Ambientale

tuo tempo per aiutarci in questo progetto e fare la tua parte nell'evitare che tragedie simili si ripetano.

Ti basterà seguire questi semplici passi per dare il tuo contributo.

Con le medesime modalità puoi inviarci anche dati riferiti ad animali selvatici impegnati nell'attraversamento stradale.

- 1) Se possiedi uno **smartphone** con **WhatsApp** salva nella tua rubrica il seguente numero: **377 545 0668** a cui potrai inviare le tue segnalazioni in questo modo:
  1. Clicca sull'icona a forma di graffetta in alto a destra come nella schermata A
  2. Clicca su posizione
  3. Si aprirà la schermata B, da cui si può correggere la posizione
  4. Cliccare su invia posizione
  5. Fine





Associazione per la Ricerca,  
la Divulgazione e  
l'Educazione Ambientale

N.B.: per migliorare la precisione ti consigliamo di tenere attivato il GPS sul tuo smartphone e/o di fermarti alla piazzola di sosta più vicina. Non è un problema se non invierai la posizione precisa e potrai affinare la segnalazione fornendo le eventuali indicazioni derivanti dalla segnaletica, come descritte in seguito in questo documento.

- 2) Se possiedi un **ricevitore GPS** ti basterà salvare il waypoint. Una volta a casa collega il GPS al pc e apri la directory principale. Di solito i waypoints vengono salvati in una cartella nominata GPX (ma potrebbe cambiare in base alla marca e alla tipologia). Il file presenta un'estensione “.gpx” e lo potrai inviare via e-mail a [vialibera@ardeaonlus.it](mailto:vialibera@ardeaonlus.it)
- 3) Se invece non possiedi gli strumenti sopra citati basterà segnarti il **km** e il **nome della strada** su cui hai rinvenuto l'animale (ad es.: SP 126 – km 39,9) e inviare questa informazione via e-mail all'indirizzo [vialibera@ardeaonlus.it](mailto:vialibera@ardeaonlus.it)

Non perdere di vista i **segnali di identificazione strade e progressive distanziometriche**, di cui alcuni esempi sono riportati sotto:



1



2



3

Significati

1 = Strada Statale 248, km 74

2 = Strada non segnalata, km 24,800

3 = Strada e km non segnalati, primo di una serie di tornanti

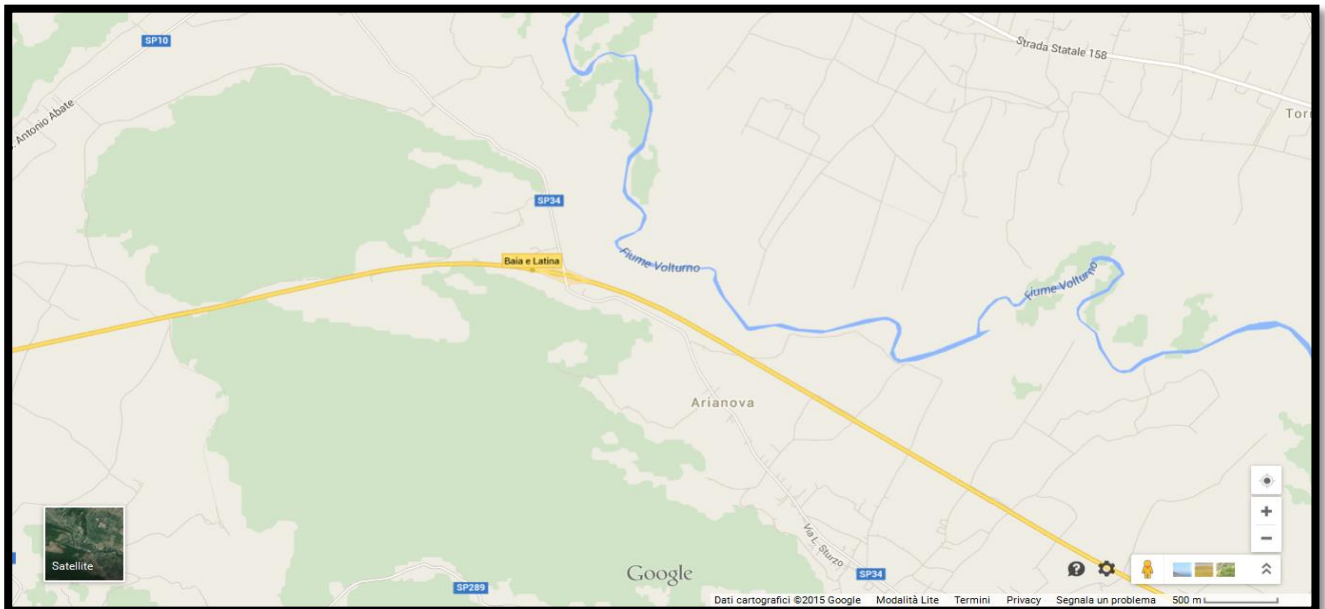


Associazione per la Ricerca,  
la Divulgazione e  
l'Educazione Ambientale

**ATTENZIONE:** Potrebbero essere presenti altre tipologie di segnaletica, diversamente da quelle riportate a titolo esemplificativo.

- 4) Se, infine, la segnaletica scarseggia, identifica punti di riferimento, quali incroci o svincoli, e ricerca il punto di investimento su googlemaps. Ad esempio, potremmo incappare in un animale investito nei pressi dello svincolo per Baia e Latina della strada SS 372 (schermata A). Clicchiamo col tasto destro nel punto in cui ricordiamo di aver visto l'animale e selezioniamo "Cosa c'è qui?" (schermata B). A questo punto googlemaps aprirà una finestra in alto a sinistra contenente le coordinate del punto (schermata C). Tali coordinate possono essere inviate all'indirizzo mail [vialibera@ardeaonlus.it](mailto:vialibera@ardeaonlus.it), insieme alle altre indicazioni.

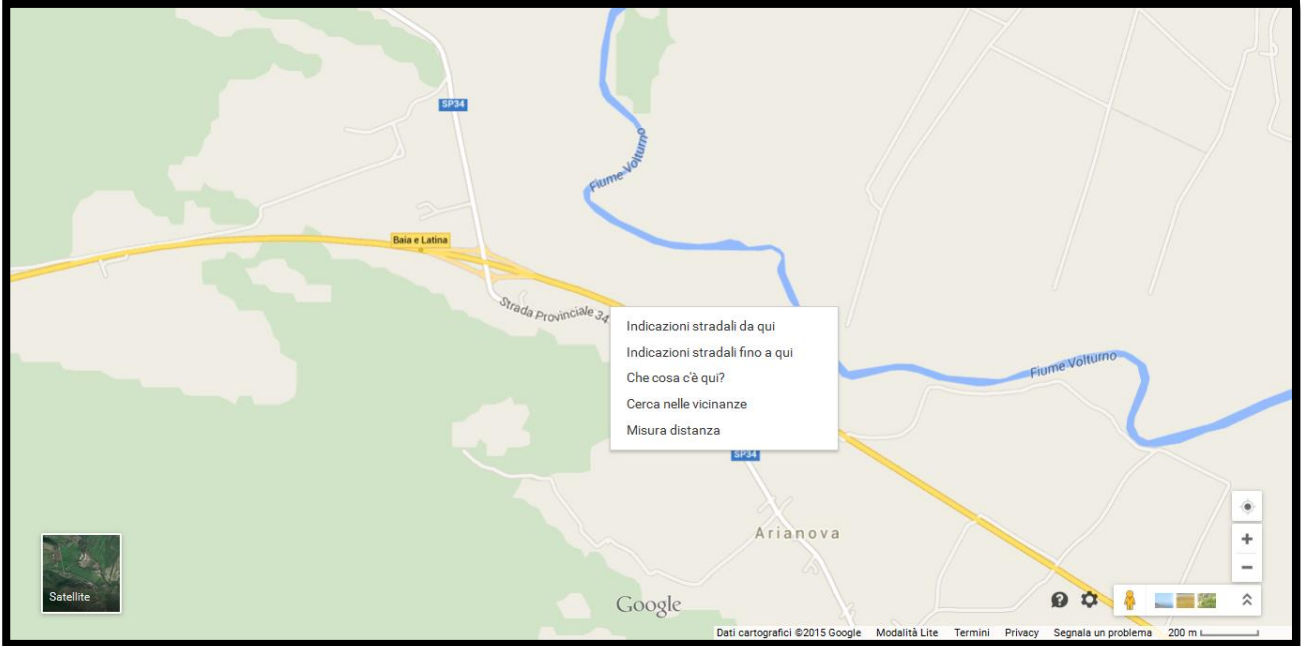
A



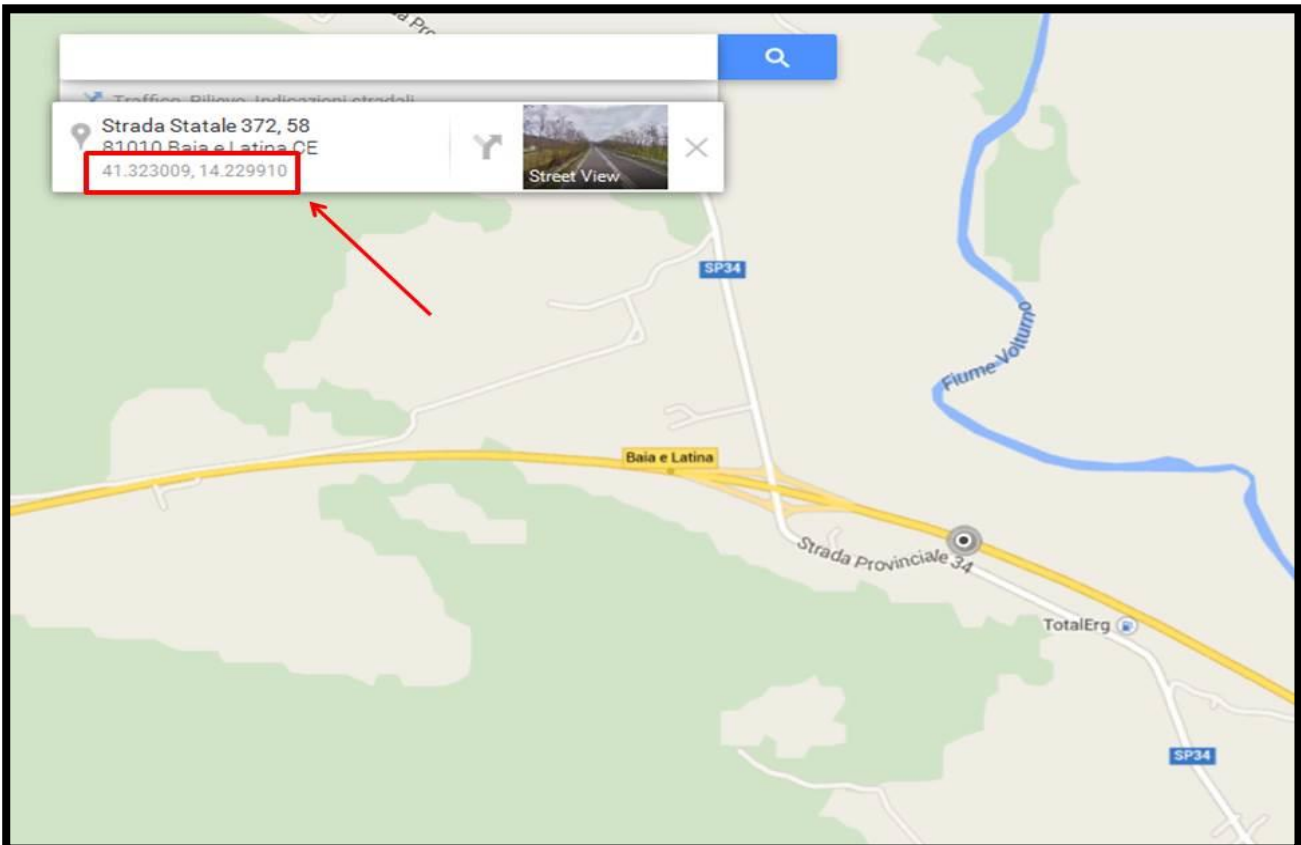


Associazione per la Ricerca,  
la Divulgazione e  
l'Educazione Ambientale

B



C

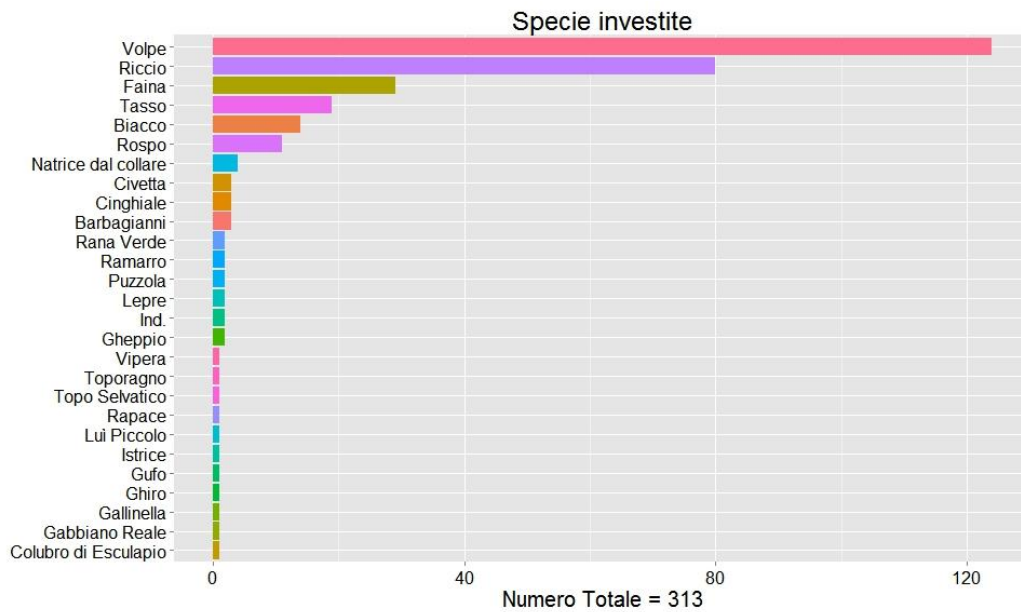




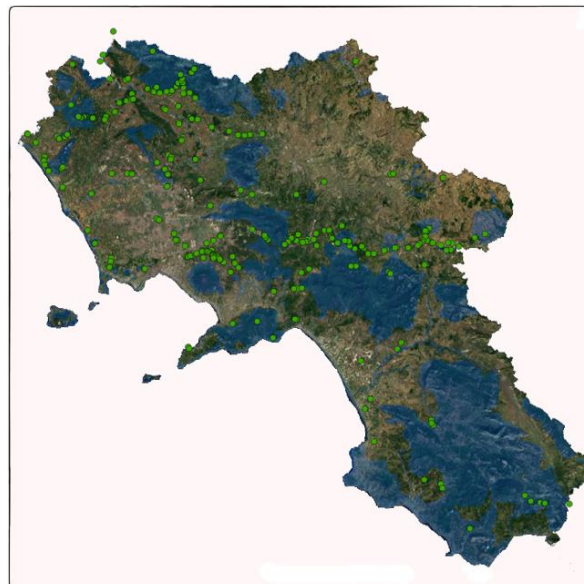
Associazione per la Ricerca,  
la Divulgazione e  
l'Educazione Ambientale

Ecco quali informazioni abbiamo ricavato dai dati raccolti fin ora ...

Che dal 1 gennaio 2015 al 31 marzo in Campania sono stati registrati i seguenti impatti



Inoltre sappiamo che questi impatti sono così distribuiti:



*Noi stiamo provando a dare voce a questa strage silenziosa aiutaci inviandoci i tuoi dati ... Grazie !!*

Lo Staff ARDEA